

Fossil Mammals

Alphabetical

Mullusgula

Aceratherium occidentale

~~A. O.~~ Rhinoceros occidentalis. Sudy. Pr. Amr
v. 1850. 119. — Ib. v. 1851. 276. — Owen rep. 552.
Am. Fauna. 86

Rummanalia.

Agrochaerus antiquus

A. A. Seely, Proc. Am. Mus. Nat. Hist., vol. 1850, p. 121. - Owen rep. 571
Ann. Linn. Soc. 24

Remnant

Agrochoerus

major. L

A. major Seely. Pr. Mus VIII Sept. 1856. 164

Mauv. Seely



Sorex cinereus, Bach. J. A. N. Sci. Th. VIII. 1837, 373, Pl. xxiii, f. 3.
 not quoted in Aud. & Bach. = young *S. carolinensis* III. 344
 " *palustris* (Ruf.) lb. 396.
 " *talpoides* (Gaff.) " 397 = *S. carolinensis*? III. 344
Lepus longicaudatus (Gray) Bach. J. A. N. Sci. Th. VIII. 1837, 83 = African species ^{Walcher} *Lepus* ^{Cap. 1st ed.} ^{III. 344}
 " *nigricaudatus* (Bennett), " " 84 = *L. mexicanus*? III. 344
Vesperugo monticola, Aud. & Bach. J. A. N. Sci. Th. VIII. 2. 1842, 280, Gray Sulphur Sp. Pa.
 " *argyrenus* " " 282 "
 " *leucis* " " 284 Erie Co. Mich.
 " *californicus* " " 285 Cal.
Scalops argentatus " " 292 = Mich.
Amia fulva " " 295 Illinois
 " *scalopsoides* " " 299 Long Island
Sciurus occidentalis " " 317 Cal. ?

Delphinidae

Orycterocetus

quadratidens

O. q. - Leidy. Pr. A. N. S. VI. Aug. 1853. 378. Miscine of Pa.
Orycterocetus cornutidens. Leidy. Pr. Ann. VIII.
Oct. 1856. 255. Miscine of N. C. (why change
name)

Cryclotherium missouriense

Harl. Am. Jour. Sc. 44. 1843. 69

Barton Co. Mo

Palaeochorus

probus

P. p. Leidy. Pr. Ann. VIII. Sept. 56. 165. Maus. Lem.

Rodents

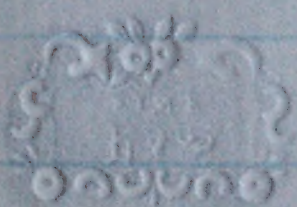
Palaeolagus [†] haydeni

+ P. h. Leidy, Pr. Acad. VIII. Ap. 1856. 89.
Mauvaises Jones

Phoca

debilis

P. d. Leidy, Pr. Ann. VIII. Nov. 1856. 265
Fossil, Ashley Riv. Sic





Manatus

americanus

Manatus americanus, DeKay. Zool. N.Y. T. 1842. 123. (Florida)

Phoca

Wymanni-

P. W. Leidy. Proc. Acad. Nat. Sci. Phila. 1856. 265.

Fossil. of Virginia

Cricetus myoides

Cricetus myoides, Gafferi. Zool. Jour. v. June. 1830. 204
pl. X. Late Somere.

Physeter

Antiquus

P. a. Ledy, Pr. A. N. Sc. VI. Aug. 1853. 378. Ashley River

Ruminantia.

Poebrotherium

wilsoni

P. W. Leidy, Proc. Acad. Nat. Sci. Phila. 1847, 332 -

Th. Owen

Rep. 571 - Amer. Journ. Feb. 19

~~H. S. Leidy, Proc. Acad. Nat. Sci. Phila. 1847, 332 -~~
~~Th. Owen~~

! Apocynus

+ Hypocistis

Schizoclelea

Celacee

Pontogeneus

proscus

Leidy. Pr. Ans VI. Mar. 1852. 52

Issued Washula. Lo

Piscodelphinus grandaeus.

P.g. Leidy. Pr. A. N. Sc. 1857. 326

Priscodelphinus

harlandi

P. h. Leidy. Pr. A. N. S. 1851. 826. Greensand N. J.

Remnantia

Protomenys

halli.

P. h. Leedy. Pr. Mus. VIII. Sept. 1856. 164

Saurveetus gibbesii

Agas. Pr. Austr. Feb. 1848. 4.

Jos. S. C.

Rodentia

Stenopther nebrascensis

+ S. n. - Leidy. Pr. Ans VIII. April 1856. 89.
Mauvaises Terres. Neb

Sternorhynchus

vetus

S. W. Leidy, Pr. A. N. S. VI. Aug. 1853. Crustaceus N. J.

Multungula

Titanotherium^x

proutii.

Palaeotherium proutii

Mans. Seres

Rhinoceros americanus

Palaeotherium giganteum. Ledy. Am. Journ. 78

Eotherium americanum. Ib. Pr. Am. 4. Aug. 1853. 392

+ Titanotherium[†] proutii. Ledy Pr. Am. VIII. Ap. 1856. 92.

Trichechus virginianus
Fossil.

Trichechus virginianus. DeKay. Ann. Ny. Lyc. T. 271 Accomac Co. Va.
.. Zool. Ny. T. 1842. 56. Pl. xix, f. ab.

Ursus

amplidens.

U. a. Leidy. Pr. A. N. Sc. VI. Feb. 1853. 303. Fossil,
Natchez

Carnivora

Amphicyon gracilis

+ A. G. Sedy. Pr. Ans. VIII. April 1856. 90

Mauveuses Femmes

~~Daphniscus~~ ~~velis~~

Carnivora

Amphicyon

velis

~~Daphniscus velis~~

~~D. V. Ledy. Pr. A. N. Sc. VI. Aug. 1853. 393; Mammals~~

~~Series.~~

new?; Paradoxurus.

Hyaenodon cruceani. L. Pr. Anj. VI. Aug. 1853. 393

" cruentus

" hornatus

392.

Solidungula

Anchitherium

bardii

A. b. Sedy, Owen Rep. 1852 572. Amer Journ. Feb. 187
Palaeotherium b. Sedy. Pr. Am. 1850. 15 121
Hippodon speciosus. Sedy. Pr. Am. VII. 1854. 90

H. h. Sedy. Pr. A. Misc. VI. Aug. 1853. 392. *Mammalia*

hirsutus

Hippodon

Bear lip

Arctodus

puscus

A. p. Leidy, PANS. VII. June 1854. 90. · Arkley River

Balaena palaeoatlantica

rossi.

Ledy. Pr. Mus. ~~v.~~^x 1857. 308.

Miocene. Westmorland Co. Va.

Celastr

Basilosaurus serratus

Gibber. Jan². 1. 1847. 14.

Fossil S. C.

Camelops Kansanus

Camelops^x Kansanus. Ledy, Proc. ANSe. VII. 172. Kansas.

Delphinidae ..

Colophonodon

holmesii

C. L. Leidy, Pr. A. N. S. VI, Aug. 1853, 377, Ashley River
Island

Deinictes

Deinictes Leidy Proc. Acad. Nat. Sci. Philad. 1856. 91.
Type *D. felina*.

Musculidae?

Sanctis^x

felina.

→ D. f. Leidy. Pr. Ann. VII. July 1854. 127. Newbury
1b VIII. Ap. 1856. 91. Jones

Selphimus calvertensis

Harlan - Bull. Nat. Inst. II, 1842, 195. States
Fossil, Maryland

Delphinus

conradi

Miocene of Oregon

Delphinus conradi, *Ledy, Pr. A. N. S. VI. Feb. 52. 35*

Delphinus intermedius

Carl. Jans. VI. 1827. 57. Plate. England

Selphinus

vermoulanus

Thompson, Am. Jour. Sc.² IX. 1850. 256,

Fertile of L. Champlain

~~Euclyptus~~
Platygonus

compressus, Lee

Platygonus compressus

P. p. Leconte. Am. Jour. Sci. 2^d Ser. V. 1848, 103 - Trans. Am. Ac.

arts. N. Ser. III, 1. - Pr. A. N. Sc. VI. (April 1852,) 57

~~Plat. Hyps. depressifrons~~

~~Protochaerus pumilus~~

~~Dreotylus depressifrons~~

" castatus

~~Eichoerus macro?~~

Dreotylus compressus - Leedy Trans. Am. Phil. Soc
XI. 1857.

Dicotyles castatus, See

Benton Co. Mo. 1854

Dicotyles castatus, See. Proc. A. N. S. C. Jan. 1852. v. 1, 5.

Dicotyles

depressifrons

Illinoi.

Dicotyles depressifrons. See Pr. A. N. S. vi. 1852. Jan. 3

Hypops depressifrons. See. Am. Jour. Sc. 2^d Ser. V. 1848. 103

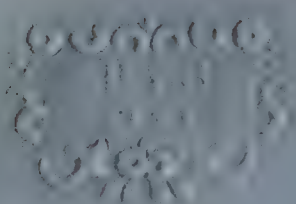
Celaena

~~D.~~
Dorudon

Serratus

Gibbes. Pr. Aus. II. 1845. 254

Fossil S. C.



Elephas americanus

Elephas americanus, De Kay Zool. N.Y. T. 101. Pl. xxxii. f. 2.
Zoo. L. Rochester, N.Y.

Entelodon

~~Am~~ *vigors*

E. i. Leidy. Pr. Am. VIII. Sept. 1856: 164

(Mans. Series)

Multungula Entelodon Martoni

Archaeotherium Martoni Sudy Pr. Aus. v. 1850. 92

Arctodon Sudy. Pr. Aus. v. 1857

Archaeotherium robustum Sudy. Owen rep.

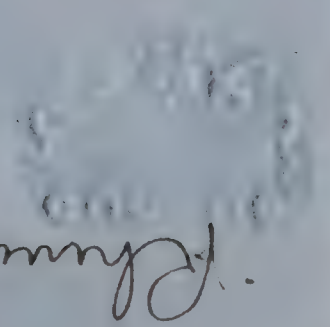
Ame. Sauro

E. A. Steidy, Pr. A. N. S. v. 11. Aug. 1853. 392. ^{Stony} Mammals.

Amnucenas

Zethidium

Phonoceras



Equus

curvidens

americanus *notobry.*

Ledy Pr. Ans. III. Sept. 1847. 262, 265

Fossil U.S.

Euchœmi ^x *macrosp*

Sedy. Trans. Am. Phil. Soc. x. 1853. 342

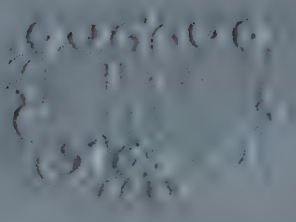
Josnel. Rey

Rod.

Cumy [†]

~~gracilis~~
elegans

E.g. Ledy. Pr. Ans. VIII. April 1856. 90
Mauvaises Jones.



Hipparion occidentale

H. O. Leidy, Pr. Am. VIII. Feb. 1856. 59. Mauvais Series

Hipparion affodan speciosum

W. S. Leidy. Pr. Ans. VIII. Dec. 56. 311. Bijoux Hill,

Hipparion

arenustum

H. B. Sedy. Pr. AMSc. VI. (Feb. 1853) 241. Ashley River, S. C.
Fossil.

Carnivora

Rhyaenodon

cruentus

H. C. Leidy. P. A. M. 41. Aug. 1853. 393. Manus. For

Carnivora

hyaenodon

cruentus

H. C. Ledy. Pr. Am. VI. Aug. 1853. 393. Mass. Jan

Cameroon.

Nyaenodon horridus

H. K. Ledy. Proc. Amer. Mus. Nat. Hist. VI. Aug. 1853. 392. New York
June

Hydrochoerus Cromp^x esopi

^{Cromp}
O. e. Ledy. Pr. A. N. S. VI. Feb. 1852. 241. Ashley R

Hydrochoerus esopi. Ledy. Pr. A. N. S. VII. Sept. 56
165

Hyops depressifrons
~~*Protochaerus*~~ *prismaticus*

Hinton

Hyops depressifrons, See. Am. Jour. Sc. 2^d Ser. V. 1848. 103 - Pr. A. N. S.
^{11. April 1852. 57.}
Protochaerus prismaticus, See. Am. Jour. Sc. 2^d Ser. V. 1848. 103
Ib. Pr. A. N. S. VI. Jan. 1852. 5.



Hypopotamus

arnaucanus

H. a.

Lidy Pr. Ann. VIII. Feb. 1859. 59.

Mauvauze Jener

Hyracodon

Hyracodon. Ledy Pr. Acad. VIII. Ap. 1856. 91.

Type H. nebrascenses

(Aceratherium nebrascenses)

Hyracodon nebrascensis

Rhinoceros nebrascensis Ledy, Pr. Ans. V. 121; VII. 157,
S. C. Am. June 86

Aceratherium nebrascense. Pr. Ans. V. 33,

Hyracodon n. Ib. Pr. Ans. VIII. Apr. 1856. 92.
Mauvaises Jones

Rodentia

Ischyromys | typus

+ J. A. Leidy. Proc. Acad. Nat. Sci. Phila. Apr. 1856. 89.
Mauvaises Terres.

Cetacea herbwood

Ischyrotherium^{*} *antiquus*

+ J. a. Sedy. Pr. Ans. VIII. April 1856. 89.

Mauvaises Terres

Leptocarpus

primus

L. p. Leidy, Pr. Acad. VIII, Dec. 56. 311. ^{Bryoux}
_{Wells}

Ruminantia

Leptauchemia

decora

* L. d. Leidy, Proc. Acad. Nat. Sci. Phila. 1856. 88-163. Sept. 1856. 163.
Mauvaises terres

Pachydermato

Leptochærus[†]

· Spectabilis

+ L. S. Leidy. Proc. Acad. Nat. Sci. Philad. April 1856. 88

Mammals of Iowa

Leptomeryx

evansii.

L. e. Ledy; Pr. A. N. Sc. VI, Aug. 1853, 394. ^{Mansfield}
near Moschus.

Carnivora.

Machairodus

primaevis

M. p. Leidy, Proc. Acad. Nat. Sci. Phila. 1857. 329. - Owen, Rep. 1852. 564.
- Am. Journal Sci. 1853. 95

Fossil

Macrophoca

atlantica

M. A. Leidy. Proc. Am. Mus. Nat. Hist. Vol. VIII. Oct. 1856. 220.
New Jersey. Miocene.

Manatus

Antiquus

M. a. Ledy. Pr. Ans. VIII Sept. 56. 165. New
Jersey Va

Megalomys

Structure of feet in Leidy Trans. Am. Phil
Soc. XI, 1857.

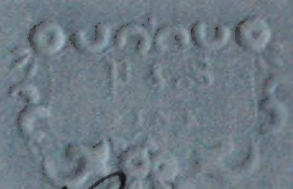
Equine

Merychippus

insignis

M. i. Leidy. Pr. Am. VIII. Dec. 1856. 311

Bygone hills



Ruminantia

Merycodon

reatus.

M. n. Seely, Pr. ANS. VII, June 1884. 90. Mammals Soc.
 Merycodus n. " Aug. " 157

Ruminantia

~~Oreos~~
Oreodon

Culbertsonii

Memo. Seris

O. culb. Lidy Pr. Am. Mus. Owen Rep. 1848. - Am. Journ. 45

Merycododon C. Lidy. Pr. Am. Mus. 1848. 47.

Oreodon priscus. Lidy. Pr. Am. Mus. 1851. 238

Colylops speciosa. " " 239

Oreodon major. " Am. Journ. 55

Merycododon major " "

H. C. Lidy Jr. A. M. S. VI. Aug. 1853. 393. Merycodon dentis

eventus

Hyanderdon

Ruminantia

Creodon

gracilis.

Q. g. Ludy. Pr. Am. v. 1850. 239 - Owen rep. 550
Mericododon gracilis. Owen. rep. 550

~~W. C. Ludy. Pr. A. N. S. v. 1853. 293. Mammals
Genes~~

eucreans

~~Hyacynthodon~~



Oreodon

Major

O. m. Leidy, Pr. Am. Mus. VIII. Sept. 1856. 164